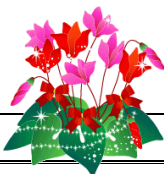


# 冬休みの行事予定



日	曜	学校行事
12/21	金	第2学期終業式 12:10 下校
22	土	
23	日	天皇誕生日
24	月	振替休日
25	火	冬季休業に入る
26	水	
27	木	
28	金	
29	土	
30	日	
31	月	学校閉鎖日
1/1	火	元日
2	水	学校閉鎖日
3	木	学校閉鎖日
4	金	
5	土	
6	日	
7	月	第3学期始業式 下校 12:10
8	火	学期始め登校指導 短縮4校時 下校 12:10
9	水	学期始め登校指導 給食開始



## 1月の下校時刻について

7日(月) 始業式 下校 12:10  
8日(火) 短縮4校時 下校 12:10

## 明倫展覧会～まなび・アート～

1月23日(水)・24日(木)  
9:00～18:00  
25日(金) 9:00～10:00

「図工展」「書き初め展」「生活科・総合的な学習の時間のまとめ」を合わせて『明倫展覧会～まなび・アート～』と称して行います。図工の絵画や工作、生活科や総合的な学習の時間に学んだことの発信は体育館に、書き初めの作品は各教室に展示します。保護者の皆様だけでなく、地域の皆様も、子どもたちの作品をぜひご覧ください。

## 授業参観 1月23日(水)

3校時 10:55～11:40  
1・2・3年生・ひまわり学級  
4校時 11:45～12:30 詳しくは1月に  
4・5・6年生 お知らせします

## 1月の主な行事予定(左の表以後)

10日(木) 劇団四季鑑賞(6年・中丹文化会館)  
11日(金) 委員会⑥  
23日(水) 授業参観③低・ひまわり④高  
明倫展覧会～まなび・アート～  
24日(木) 明倫展覧会～まなび・アート～  
城北中学校体験入学(6年)  
25日(金) 明倫展覧会～まなび・アート～  
\* 都合により変更する場合があります。

## 冬季休業中の「学校閉鎖日」と「緊急連絡先」のお知らせ (教育委員会より)

市立小・中学校は、12月29日(土)～1月3日(木)まで「学校閉鎖日」とさせていただきます。学校は原則不在になりますが、ご理解賜りますようよろしくお願いいたします。

なお、緊急の場合は、下記に連絡してください。状況に応じて学校の先生にお伝えするなどの対応をさせていただきます。

いじめ相談ダイヤル(66-2210)、いじめ相談メール(mai-my-sodan@kyoto-be.ne.jp)は期間中も開設します。ただし、メールの返信は、1月4日(金)以降になります。

連絡先：舞鶴市教育委員会学校教育課

電話：090-3037-5561 (期間中のみ公用携帯電話)

受付日時：12月31日(月)、1月2日(水)、1月3日(木) 午前8時30分～午後5時00分まで

## 年末年始 火事なし運動

平成30年12月20日(木)～  
平成31年1月10日(木)



「忘れてない? サイフに スマホに  
火の確認」

火の取り扱いに注意しましょう!

よいお年を  
お迎えください。

